

## תעודת בדיקה מספר 7552301876

דף 1 מתוך 5

בהתאם לסעיף 12 לחוק התקנים תשי"ג - 1953

## פרטי הזמנה

שם המזמין : אמ.די.אס טכנולוגיות בע"מ ח.פ. : 514905173  
 מענו : פינסקר 59 תל אביב  
 תאריך ההזמנה : 09/01/2025

## תאור המוצר

מפסק חשמלי - מפסקים אלקטרוניים לרבות עממים  
 הדגם הנבדק : S215 מפסק אלקטרוני  
 יצרן : M.D.S WIRELESS TECH  
 ארץ יצור : סין

## פרטי הנטילה

המדגם ניטל בתאריך: 05/02/2025 הנוטל: המזמין  
 כמות במדגם : 6

## מהות הבדיקה: בדיקת דגם במסגרת בדיקות שוק

התאמה לדרישות של התקן הישראלי ת"י 33 חלק 1 - מפסקים חשמליים לשימוש בבתי מגורים ובמתקני חשמל קבועים דומים: דרישות כלליות, מנובמבר 2007, גליון תיקון מספר 1 יולי 2019

מסמך זה אינו היתר תו תקן

תוצאות הבדיקה במסמך זה  
 מתייחסות רק לפריט שנבדק.

מסמך זה מכיל 5 דפים  
 ואין להשתמש בו אלא במלואו.

## מסקנות הבדיקה

המוצר הנבדק מתאים לסעיפי התקן.  
 פירוט התוצאות מצוי בדפים הפנימיים.  
 הערות:  
 הבדיקה בוצעה בין התאריכים: 19/03/2025 - 21/01/2025

**תעודת בדיקה מספר 7552301876**

דף 2 מתוך 5

בהתאם לסעיף 12 לחוק התקנים תשי"ג - 1953

**תאור מורחב של המוצר**

המוצרים הנבדקים - מפסקים אלקטרוניים משוקעים המיועדים להתקנה בתיבת התקנה אחרת (מלבנית) בבתי מגורים ובמקומות דומים במתח נקוב של 250 וולט ובזרם נקוב עד 16 אמפר.

סימון :

על המוצר מודפסים הסימונים הבאים :

switcher

מתג תנור מקלחת נשלט WIFI

דגם : S215

סוג הגנה : IP40

תדר : Hz 50

סימון של נגד

~Max : 3500 W μ 16A 250 V

(M)

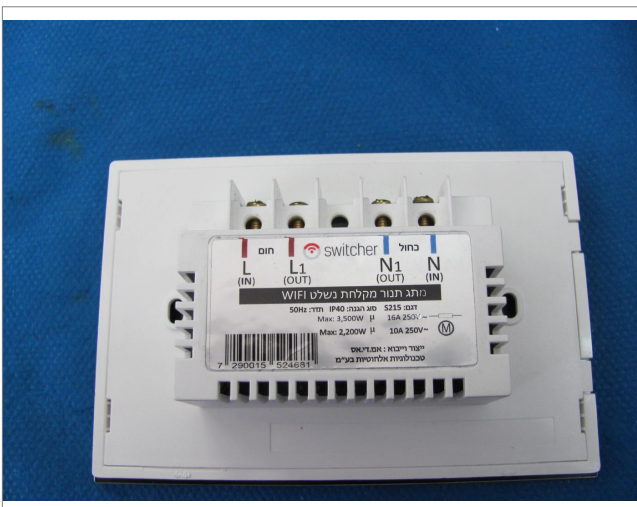
~Max : 2200W μ 10A 250 V

ייצור וייבוא : אמ.די.אס.

טכנולוגיות אלוטיות בע"מ

סמוך להדקים מודפסים הסימונים הבאים :

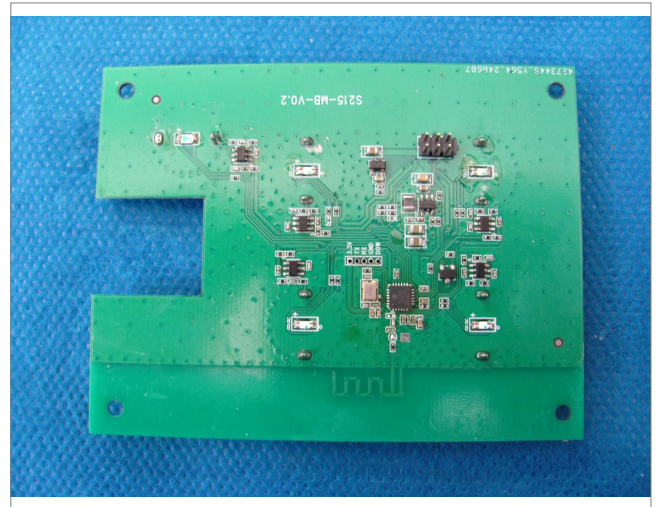
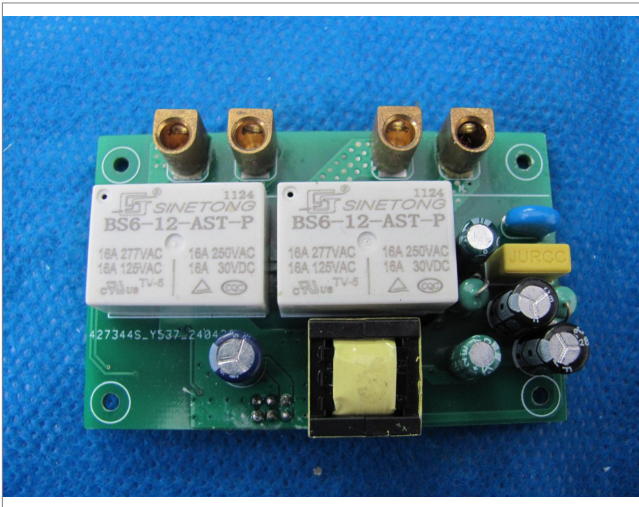
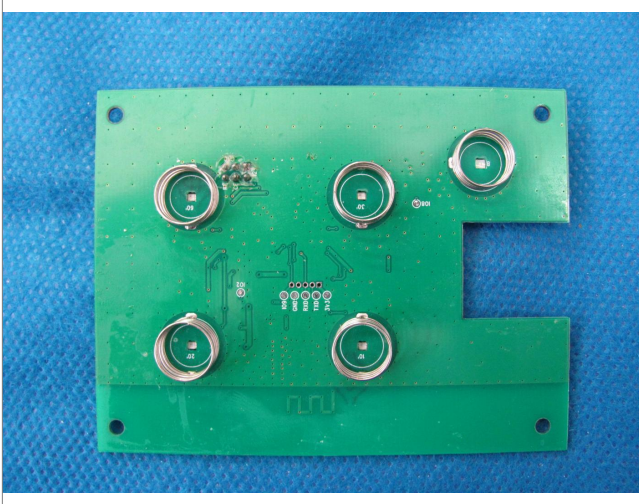
L	L1	N1	N
IN	OUT	OUT	IN



תעודת בדיקה מספר 7552301876

דף 3 מתוך 5

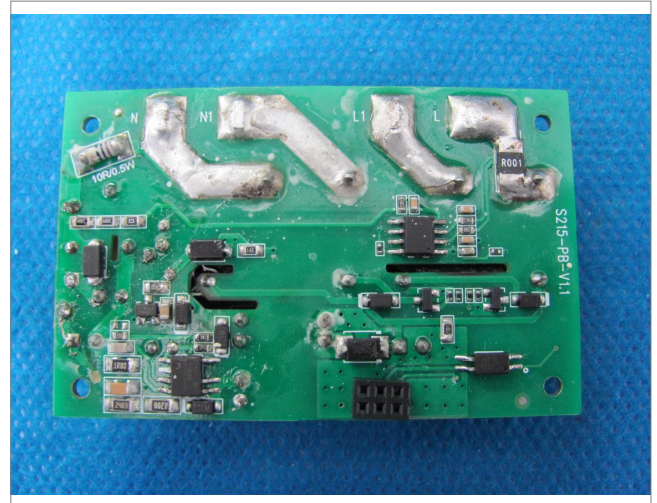
בהתאם לסעיף 12 לחוק התקנים תשי"ג - 1953



## תעודת בדיקה מספר 7552301876

בהתאם לסעיף 12 לחוק התקנים תשי"ג - 1953

דף 4 מתוך 5





**תעודת בדיקה מספר 7552301876**

דף 5 מתוך 5

בהתאם לסעיף 12 לחוק התקנים תשי"ג - 1953

מספר סעיף	תאור סעיף	ליקויים	מסקנה
8	סימון		מתאים
9	בדיקת מידות		מתאים
10	הגנה מפני הלם חשמלי		מתאים
11	אמצעי הארקה		לא ישים
12	הדקים		מתאים
13	דרישות מבניות		מתאים
14	מנגנון הפעלה		לא ישים
15	עמידות בהתיישנות, הגנה הניתנת על ידי מארזי המפסקים ועמידות ברטיבות		מתאים
16	התנגדות הבידוד וחוזק חשמלי		מתאים
17	עליית טמפרטורה		מתאים
18	כושר החיבור והניתוק		מתאים
19	פעולה רגילה		מתאים
20	חוזק מכאני		מתאים
21	עמידות בחום		מתאים
22	ברגים, חלקים נושאי זרם וחיבורים		מתאים
23	מרחקי זחילה, מרווחים ומרחקים דרך חומר איטום		מתאים
24	עמידות של חומרים מבדדים בפני חום חריג, אש ונתיבות		מתאים
25	עמידות בהחלדה		מתאים
26	דרישות EMC		מתאים
101	פעולה בלתי תקינה		מתאים
102	רכיבים		מתאים

סוף תעודת בדיקה