

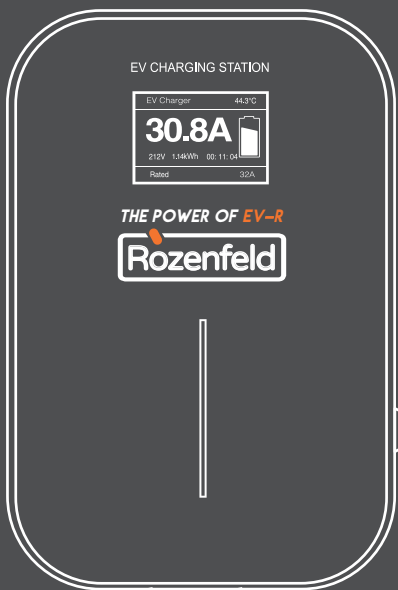


מדריך למשתמש מקוצר

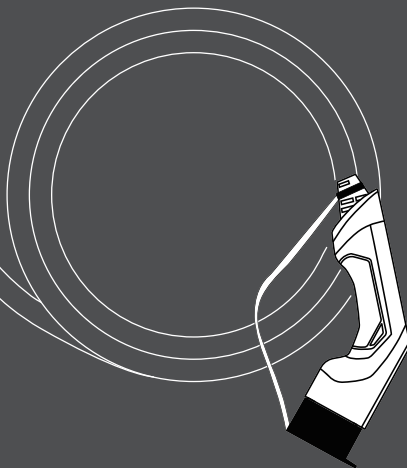
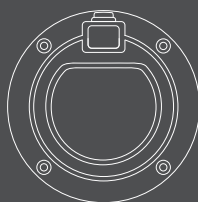
עמדת טעינה צמודת קיר + תפסן לתקע

EV-R 22KV-APP-LCD

סרקו
לדף המוצר
לפרטים



APP



הורדה והתקנה



סרקו
להורדת האפליקציה
<<<



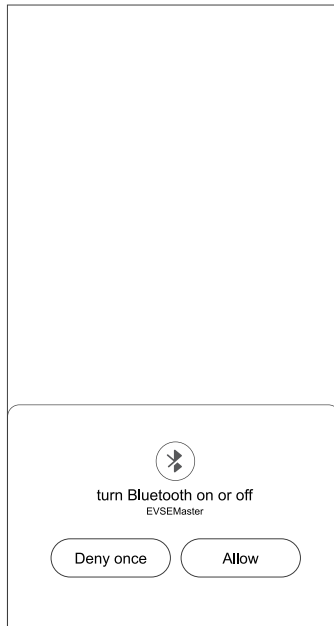
חפשו את 'EVSEMaster' ב- App Store



חפשו את 'EVSEMaster' ב- Google Play

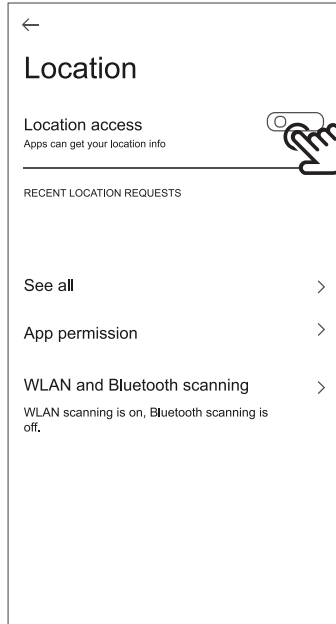
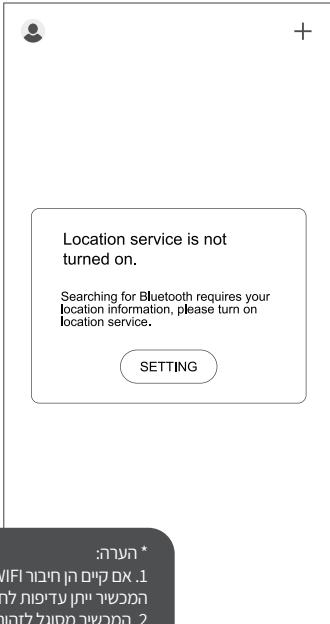
מדריך להפעלת דף ה- Bluetooth

בעת חיפוש תחנות טעינה, אם ה- Bluetooth אינו מופעל,
תתבקשו להפעיל את ה- Bluetooth



מדריך להפעלת דף המיקום

בעת חיפוש תחנות טעינה, אם שרות המיקום אינו מופעל, תתבקשו להפעיל את הגישה למיקום

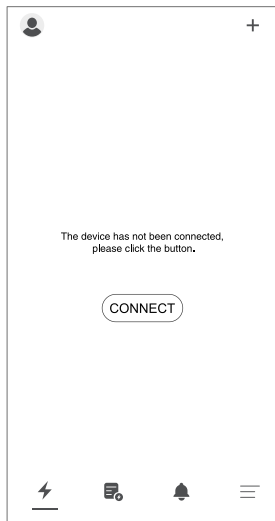
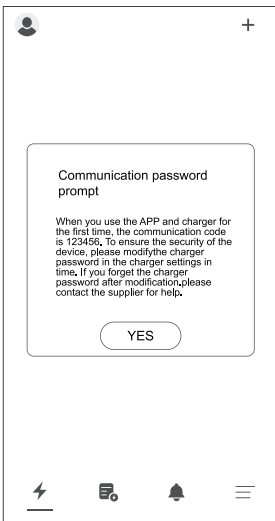


* הערה:

1. אם קיים הן חיבור WIFI והן חיבור Bluetooth, המכשיר ייתן עדיפות לחיבור WIFI.
2. המכשיר מסוגל לזוהות רק רשתות WIFI 2.4G, אין להשתמש לחיבור ברשתות WIFI 5.0G

חיבור ראשון

- שיטת חיבור ונושאים הדורשים תשומת לב:
1. לחיבור ראשוני יש להשתמש בחיבור ה-Bluetooth. לאחר סיום חיבור ה-Bluetooth, ניתן להגדיר את חיבור ה-WIFI באפליקציה.



טעינה מותאמת אישית - טעינה בודדת

ישנם שלושה פרמטרים שניתן להגדיר עבור טעינה בודדת מותאמת אישית.

Customized Charging

SINGLE CHARGING REPEATED CHARGING

Delay

0h 24h

Charging Duration

0h 24h

Charging Amount

0kWh 100kWh

ENABLE

1. עיכוב טעינה: תזמון שעת תחילת הטעינה. העיכוב המרבי הוא ל-24 שעות מאוחר יותר

2. זמן טעינה: זמן הטעינה המרבי שלאחריו תחנת הטעינה תפסיק את הטעינה באופן אוטומטי

3. עוצמת טעינה: זמן הטעינה המרבי שלאחריו תחנת הטעינה תפסיק את הטעינה באופן אוטומטי.

טעינה מותאמת אישית - טעינה תקופתית

ישנם ארבעה פרמטרים שניתן להגדיר עבור טעינה עם מחזור טעינה מותאם אישית.

Customized Charging

SINGLE CHARGING REPEATED CHARGING

Estimated start time 00:00 >

Estimated stop time 00:00 >

Charging duration 24:00 >

Repeat Please Choose >

Notes

1. When the stop time is earlier than the start time, it means the stop time is the time of the next day.
2. The total delayed charging duration is no more than 24 hours.

ENABLE

1. זמן תחילת מחזור: הגדרת השעה בה תתחיל הטעינה.

2. זמן החזרה על המחזור: הגדרת הימים לחזרת המחזור הסובב. ניתן לבחור חלק ממנו או את כולו.

3. זמן טעינה: זמן הטעינה המרבי שלאחריו תחנת הטעינה תפסיק את הטעינה באופן אוטומטי.

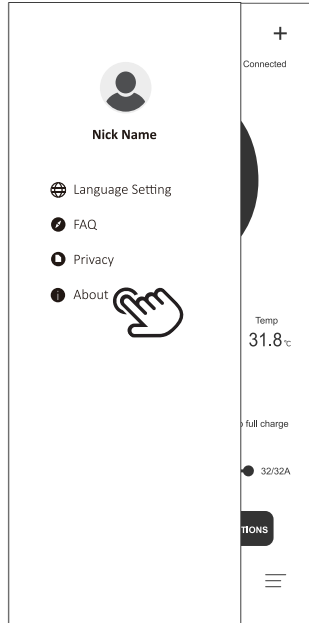
4. הספק טעינה: הספק הטעינה המרבי שלאחריו תחנת הטעינה תפסיק את הטעינה באופן אוטומטי.



סרקו
לדף המוצר
לפרטים
<<<

הגדרות משתמש

דף הגדרות המשתמש מכיל כינוי, ערכת שפה, שאלות נפוצות ועוד.



טעינת רשומות - הרשומות שלי

Start date	Amount	Duration	User
2020-11-24 09:20:10	20kWh	0.2m	666247
2020-11-24 09:20:10	20kWh	0.2m	666247
2020-11-24 09:20:10	20kWh	0.2m	666247
2020-11-24 09:20:10	20kWh	0.2m	666247

1. הרשומות שלי: רשומות הטעינה שיופיעו באפליקציה תהיינה רק של המשתמש בלבד.

2. כלל הרשומות: נתוני כל רשומות הטעינה בתחנת הטעינה.

3. נתוני טעינה סטטיסטיים: ניתן לספור את זמן הטעינה ואת הספק הטעינה החדשית והיומית ולהציג בגרף עמודות

4. רשומה עם לחצן מחיקה: הרשומה המאוחסנת באפליקציה לנייד תימחק ואילו הרשומה בעמדת הטעינה לא תימחק

5. לחצן סנכרון רשומות: כאשר יש לסנכרן בין רשומות הטלפון הנייד ואלו של עמדת הטעינה, ניתן ללחוץ על לחצן זה לסינכרון הדורש פרק זמן מסוים.

6. לחצן העברת רשומות: מפיק רשומות לקובץ ומעבירן לתוכנות אחרות באמצעות שיתוף.

הצגת תפקוד האפליקציה

מספר תחנה

הגדרות

3004275406077744

הוספת מכשיר

סימן חיבור
WIFI או Bluetooth

Connected

לוח מכווני הספק

Power **0.00 kW**

Current **0.0 A**

לוח מכווני הזרם החשמלי

FINISHED

Voltage **228.6_v**

Amount **0.00_{kWh}**

Duration **00:00:00**

Temp **31.8_{°C}**

אזור משתני הטעינה

Current Charging Setting

Charging Mode **Auto full charge**

Max Current

זרם הטעינה הזמין המרבי

32/32A

לחצן הטעינה

START CHARGING

CHARGING OPTIONS

תפריט דף הבית של הטעינה

תפיקד הגדרות המערכת

תפריט רשומות הטעינה

תפריט עדכוני מידע

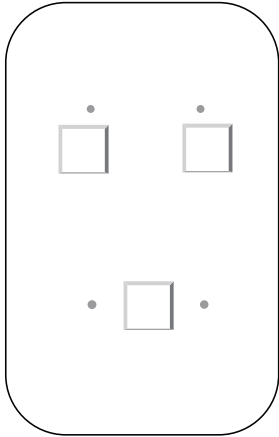
ניתן לתעד את הגדרות משתני הטעינה באפליקציה, והנתונים שנקבעו ישמשו אוטומטית ביחס לכל משתנה טעינה

שלושת משתני הטעינה העיקריים כוללים:

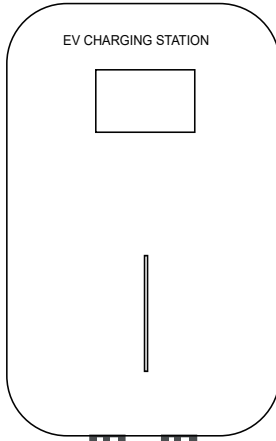
1. הגדרת עיכוב טעינה
2. הגדרת משך הטעינה
3. הגדרת הספק הטעינה המרבי

תוכן האריזה (מצב C)

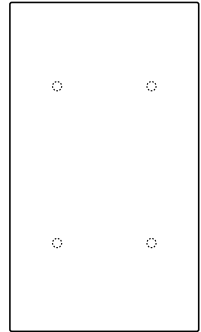
לוחית



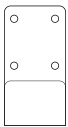
תחנה



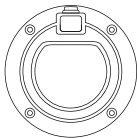
קרטון סימון



וו תליה



תפסן לתקע



דיבלים 30 מ"מ מפלסטיק
(ללוחית, לוו ולתפסן)

×14

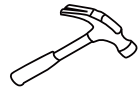
בורגי 30 מ"מ
(ללוחית, לוו ולתפסן)

×14

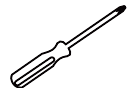
הכלים הדרושים
להתקנה:



פטיש



מברג



2



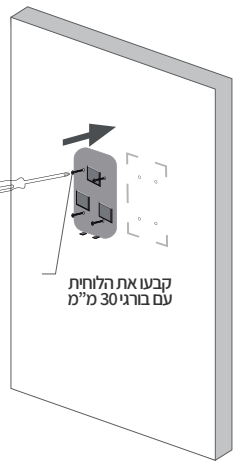
1



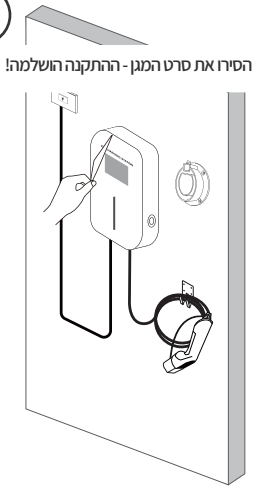
4



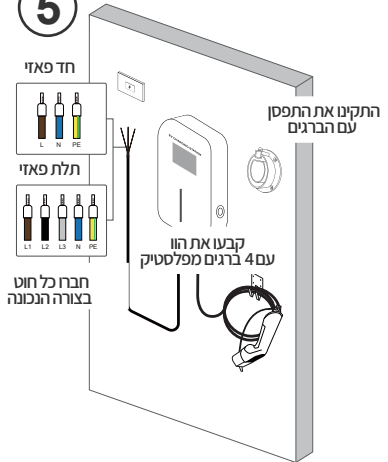
3



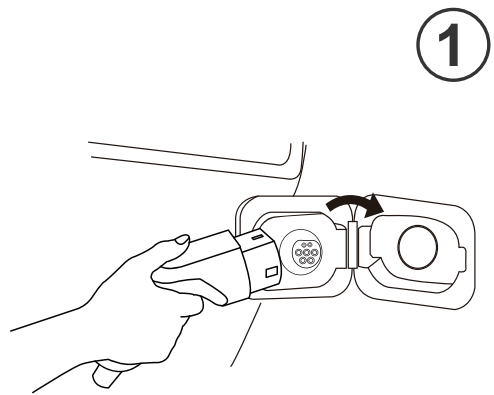
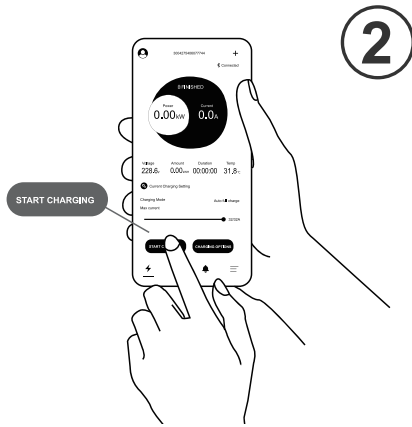
6



5

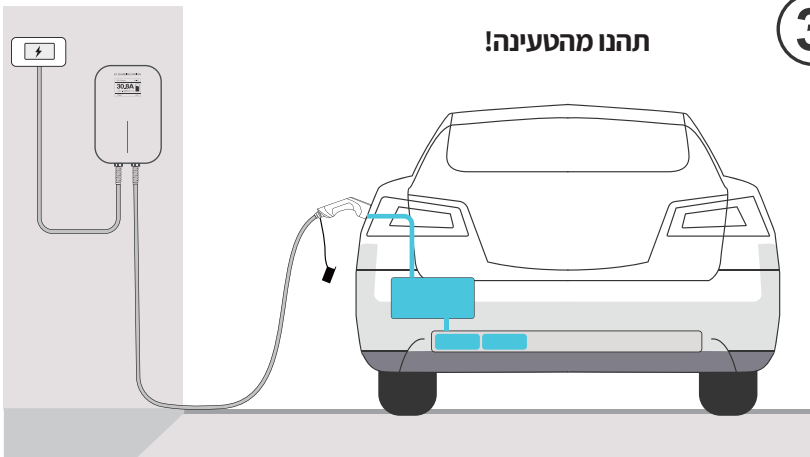


הוראות שימוש (מצב C)



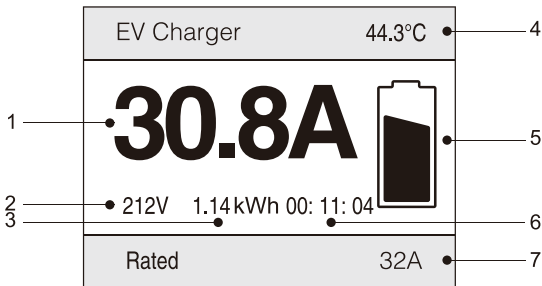
לחצו על הלחצן כדי
להתחיל/להפסיק את הטעינה

חברו ל - EV



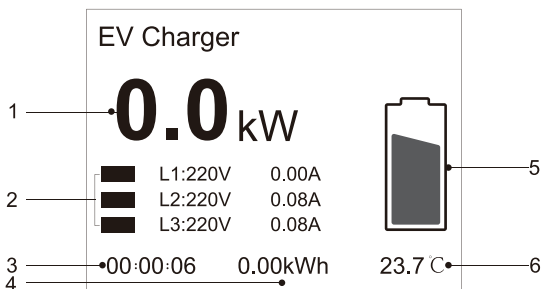
פירוט מסך

חד פאזי



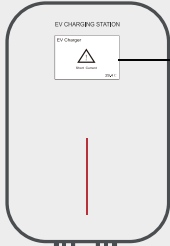
1. זרם בזמן אמת
2. מתח בזמן אמת
3. קוט"ש (kwh) טעון
4. טמפרטורת יחידה
5. אנימצייט טעינה
6. משך מחזור הטעינה
7. זרם מדורג

תלת פאזי



1. אפקט בזמן אמת ב-kw
2. מתח וזרם לכל פאזה
3. משך מחזור הטעינה
4. קוט"ש (kwh) טעון
5. אנימצייט טעינה
6. טמפרטורת יחידה

תאור תקלה



Leakage Protection

הגנה מפני דליפות

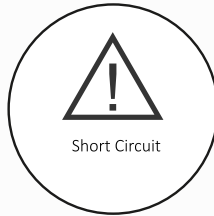
1. יש לבדוק אם יש חפצים זרים, מים בתקע הטעינה או בשקע רכב.
2. יש לנתק ולחבר מחדש. אם התקלה נמשכת, יש לבדוק את כל מעגל הטעינה לפני שמנסים שוב. אם הבעיה ממשיכה לאחר מספר ניסיונות, יש להספיק להשתמש במטען ולפנות לצוות השירות.



Over Current

זרם יתר

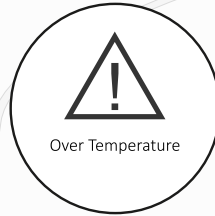
1. יש לבדוק את ההספק שבבחר, לנסות שוב עם זרם גבוה יותר ולהפעיל מחדש.
2. אם הפעולה שלעיל לא מסייעת יש לנסות לטעון את הרכב עם מטען AC אחר. אם הרכב פועל כראוי, יש להפסיק להשתמש במטען ולפנות לצוות השירות.



Short Circuit

קצר

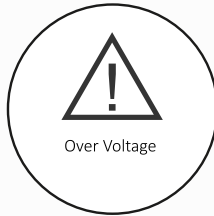
1. יש לבדוק את ההספק שבבחר, לנסות שוב עם זרם גבוה יותר ולהפעיל מחדש.
2. אם הפעולה שלעיל לא מסייעת, יש לנסות לטעון את הרכב עם מטען AC אחר, אם הרכב פועל כראוי יש להפסיק להשתמש במטען ולפנות לצוות השירות.



Over Temperature

טמפרטורת יתר

1. טמפרטורת הסביבה הנוכחית גבוהה מידי ולכן המטען עוצר כדי לשמור על הבטיחות.
2. הטעינה תתחיל מחדש באופן אוטומטי כאשר הטמפרטורה תחזור לטווח המתאים.



Over Voltage

מתח יתר

1. יש למדוד את מתח הכניסה כדי לראות האם המתח הנוכחי גבוה מידי.
2. נסו להטעין במועד מאוחר יותר.
3. מומלץ להשתמש במייצב מתח לבטיחות אם המתח באזור אינו יציב לעיתים קרובות.



CP Error

שגיאת CP

אירעה שגיאת תקשורת בין הרכב למטען.
1. יש לנתק ולחבר מחדש ולוודא שהתקע מוכנס לגמרי.
2. אם הפעולה שלעיל לא מסייעת יש לנסות לטעון את הרכב עם מטען AC אחר. אם הרכב פועל כראוי, יש לפנות לצוות המכירות של ספק המטען.



אזהרת בטיחות

שימו לב!

אי ציות להוראות הפעלה עלול לגרום לתוצאות חמורות. היצרן אינו נושא באחריות כלשהי לנזק שנגרם עקב התעלמות מהוראות הפעלה או אזהרות אחרות המסומנות על המכשיר. מתח גבוה, סכנת שריפה! אין להשתמש במכשיר אם המארז פגום או פתוח! מוצר זה אינו מתאים לשימוש על ידי אנשים עם נייודות מוגבלת, מוגבלויות חושיות או פסיכולוגיות ולחסרי ניסיון שימוש או מידה מסוימת של ידע.

הוראות בטיחות חשובות - אזהרה!

- ▲ מוצר זה יותקן, יתוקן או יתוחזק אך ורק על ידי חשמלאים מורשים ובהתאם להנחיות הלאומיות ולהתקנים חשמליים. יש לפעל בהתאם לכל התקנות המקומיות, האזוריות והארציות הרלוונטיות להתקנים חשמליים.
- ▲ יש לבדוק באופן קבוע לאיתור נזק גלוי. אין להשתמש במוצר פגום.
- ▲ יש לוודא שכל התקני הבטיחות והחיבורים זמינים, מותקנים כהלכה וללא פגמים בכל עת, וכן שהם נבדקים באופן קבוע כדי להבטיח את פעולתם התקינה.
- ▲ יש לוודא שמתח הכניסה, התדר, מפסקי המעגל ותנאים אחרים של המכשיר תואמים את המפרט לפני הפעלת המכשיר. חשוב להקפיד על זרם האעינה המרבי המותר של החיבור.
- ▲ לפני הפעלת המכשיר יש לוודא שהמכשיר מוארק כהלכה, למניעת תאונות מיותרות. במקרה של התרחשות תקלת הארקה, ככל הנראה ישנה נשיאת מתח בכבל. יש לוודא היעדר מתח גבוה במערכת לפני בדיקת המכשיר.
- ▲ יש לבודד חלקי מתכת של הכלים השונים החשופים ללא צורך, כדי למנוע מגע ביניהם למסגרת המתכת העלול לגרום לקצר חשמלי.
- ▲ על מנת להבטיח את חיי השירות והפעולה היציבה של המכשיר יש לשמור על סביבת ההפעלה נקייה ככל האפשר וכל על טמפרטורה ולחות יציבים יחסית? אין להשתמש בתחנת הטעינה בסביבה דליקה או גדיף.
- ▲ יש להרחיק את כבל החשמל מהמשטח המחומם. אין למקם את כבל החשמל ברווח של בדלת הסגורה או למשוך אותו מקצוות ופינות חדות.
- ▲ אין להשתמש במכשיר כאשר החלק הפנימי של תקע הטעינה רטוב.
- ▲ אין לתקן או לשנות חלק באופן עצמאי בכל מצב.
- ▲ יש להרחיק ילדים מסביבת המכשיר ולהשיגו היטב ממגע ידיהם במכשיר או חלקים ממנו, במיוחד מתחייבת אצבעות לחבר הטעינה כל עוד תקע החשמל הינו מחובר.
- ▲ המעגל אליו יש לחבר את המטען חייב להיות מחובר דרך מפסק הפחת.
- ▲ עמדת הטעינה לאחר ההתקנה תיבדק על ידי חשמלאי בודק בעל רישיון אשר יעביר ללקוח אסמכתא על בדיקתו. יש לשמור מסמך זה לכל פנייה לרוזנפלד בגין המוצר.

הערה

אין להשתמש במכשיר למטרות אחרות כלשהן מלבד לטעינת רכב חשמלי. אין לנסות לפרק את המכשיר באופן עצמאי בשום אופן. אין אחריות על מוצר שנעשה בו תיקון וכיו"צ באופן עצמאי.